

05 A 09 DE JUNHO DE 2017

AVALIAÇÃO DA GESTÃO MEGP

ALBERTO JAMES D PAZ



AValiação da GESTÃO

PERFIL DA ORGANIZAÇÃO

GERAL	Nome, Vinculação, Natureza		
COMPETÊNCIAS	Atividades, Abrangência		
PRODUTOS e SERVIÇOS	Descrição sumária e correlação com finalístico		
FINALÍSTICOS			
APOIO E GERENCIAIS			
QUADRO DE PESSOAL	Escolaridade	Distribuição	Cargos
PRINCIPAIS CIDADÃOS-USUÁRIOS			
ORGANOGRAMA	Estrutura básica e contexto no governo		

AVALIAÇÃO da GESTÃO

CrITÉRIOS	PONTUAÇÃO
1. Governança	22
2. Estratégia e Planos	22
3. Cidadão-usuário	22
4. Interesse Público e Cidadania	22
5. Informação e Conhecimento	22
6. Pessoas	22
7. Processos	22
8. Resultados	96
Total	250

AValiação da GESTÃO

Critério 1 – Governança	22
Este critério aborda a governança pública; o exercício da liderança pela alta administração e a atuação da alta administração na condução da análise do desempenho do órgão/entidade.	
a) A alta direção promove a reflexão sobre o papel do órgão/entidade, dentro da estrutura da Administração Pública, levando em consideração as prioridades, os desafios, riscos e os resultados esperados.	4
b) O processo decisório está estruturado para assegurar a tomada de decisão em conformidade com as competências do órgão, as diretrizes de governo e o interesse público.	3
c) A alta Administração promove a mobilização e responsabilização da força de trabalho com vistas a melhorar a eficiência e o atingimento das metas estratégicas.	3
d) A alta direção patrocina a implantação/atualização da Carta de Serviços ao Cidadão.	3
e) A alta Administração delega poderes e competências com base em critérios objetivos.	3
f) A alta direção monitora a estratégia e o desempenho institucional com foco no atendimento dos objetivos governamentais.	2
g) A alta direção avalia a sua capacidade de governança, definindo as principais ações para fortalecer o sistema de gestão institucional.	2
h) A alta Administração avalia as melhorias implementadas nos processos gerenciais, decorrentes das proposições das partes interessadas.	1
i) A alta direção promove o comportamento ético.	1

AVALIAÇÃO da GESTÃO

“Como
a organização executa
esta ou aquela
prática de gestão?”

O QUE FAZ

PADRÕES - REGRAS

AValiação da GESTÃO

DIMENSÕES	FATORES DE PONTUAÇÃO	SUBFATORES DE PONTUAÇÃO
Processos Gerenciais	ENFOQUE	Adequação
		Proatividade
	APLICAÇÃO	Disseminação
		Continuidade
	APRENDIZADO	Refinamento, Inovação
	INTEGRAÇÃO	Coerência
		Inter-relacionamento
		Cooper
	Resultados organizacionais	Relevância
Tendência		
Nível atual		

Adequação

ENFOQUE

Atendimento aos requisitos do critério, incluindo os **métodos de controle**, de forma apropriada ao perfil da organização.



ADEQUAÇÃO



ADEQUAÇÃO



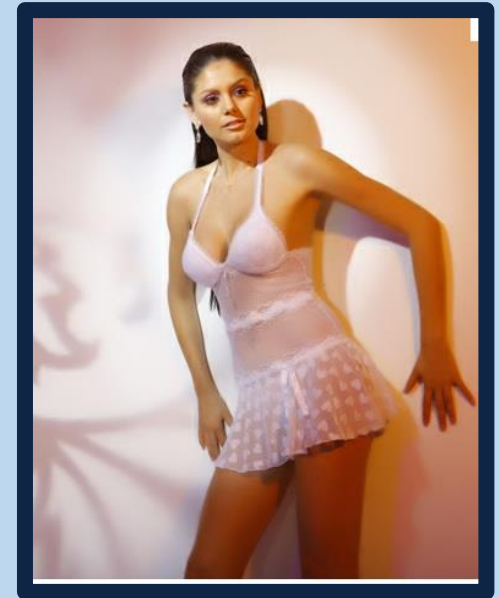
REQUISITO



1



2



3

Qual atende?



ADEQUAÇÃO

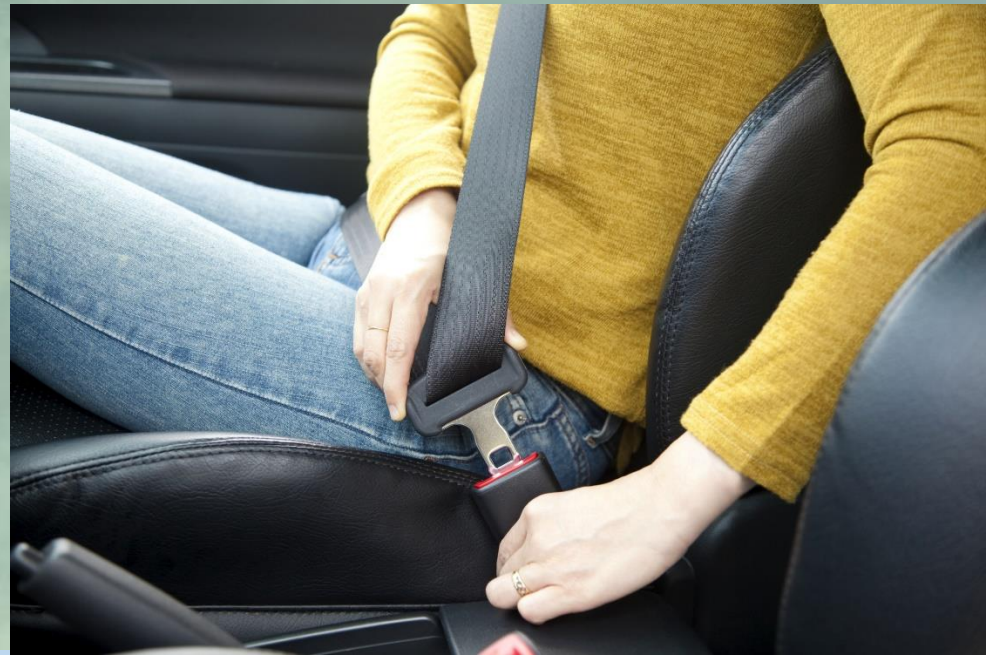


Proatividade

ENFOQUE

Capacidade de se **antecipar** aos fatos, a fim de **prevenir** a ocorrência de situações potencialmente indesejáveis e aumentar a confiança e a previsibilidade das práticas.

PROATIVIDADE





PROATIVIDADE



AValiação da GESTÃO

Crítério 1 – Governança

d) A alta direção patrocina a implantação/atualização da Carta de Serviços ao Cidadão.

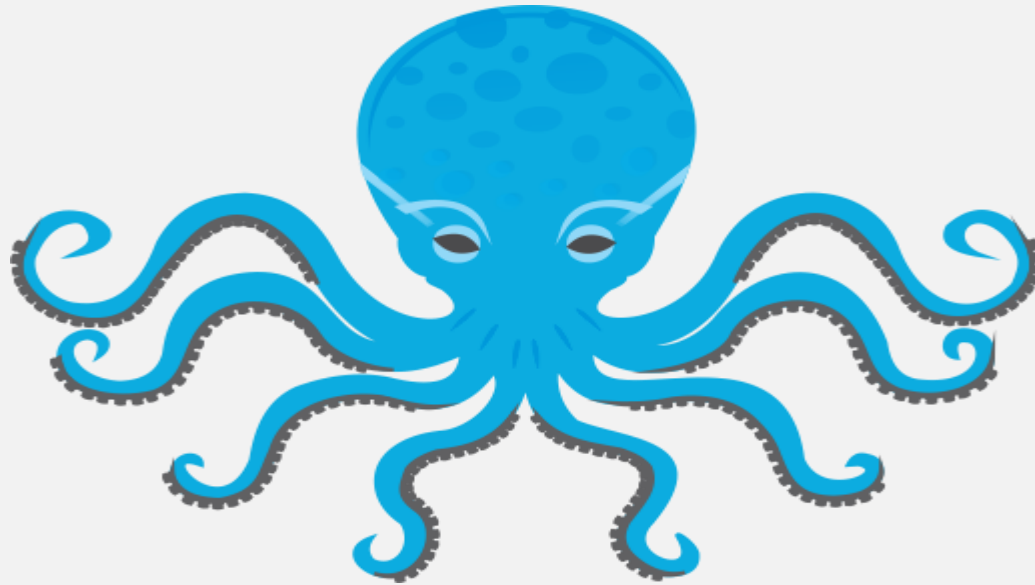
Requisitos da Alínea

1. A alta direção patrocina **a implantação** da Carta de Serviços ao Cidadão.
2. A alta direção patrocina **a atualização** da Carta de Serviços ao Cidadão.

Disseminação

Permeabilidade, alcance

APLICAÇÃO



DISSEMINAÇÃO



Implementação, horizontal e verticalmente, pelas áreas, processos, produtos e/ou partes interessadas, conforme pertinente ao critério, considerando-se o perfil de organização.

Continuidade

Duração, projeção no tempo.

APLICAÇÃO

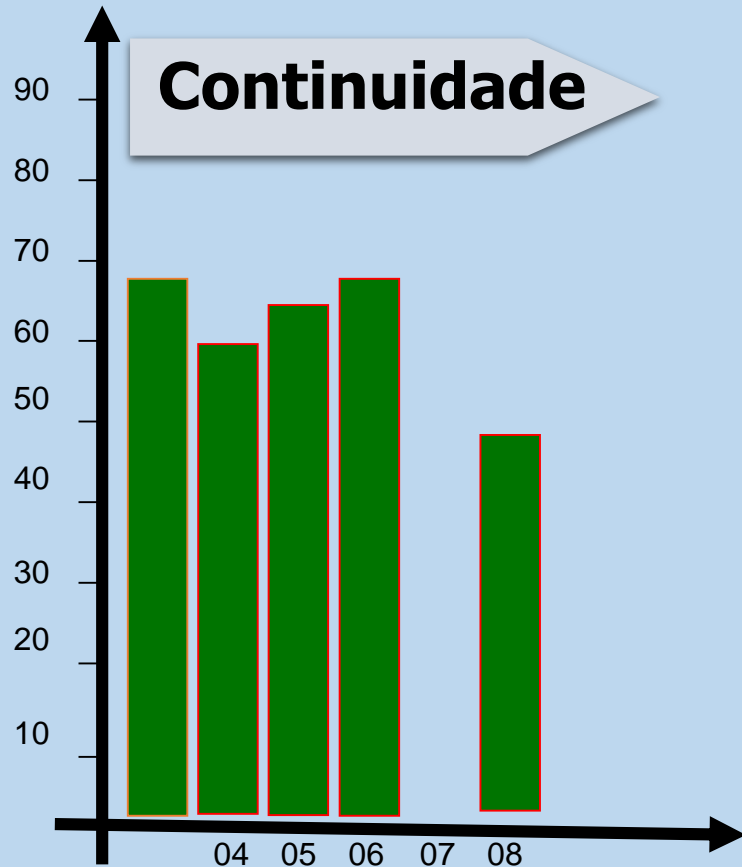


CONTINUIDADE



Utilização periódica e ininterrupta das práticas de gestão considerando pelo menos, um ciclo completo realizado.

CONTINUIDADE



Utilização periódica e ininterrupta das práticas de gestão considerando pelo menos, um ciclo completo realizado.



APRENDIZADO

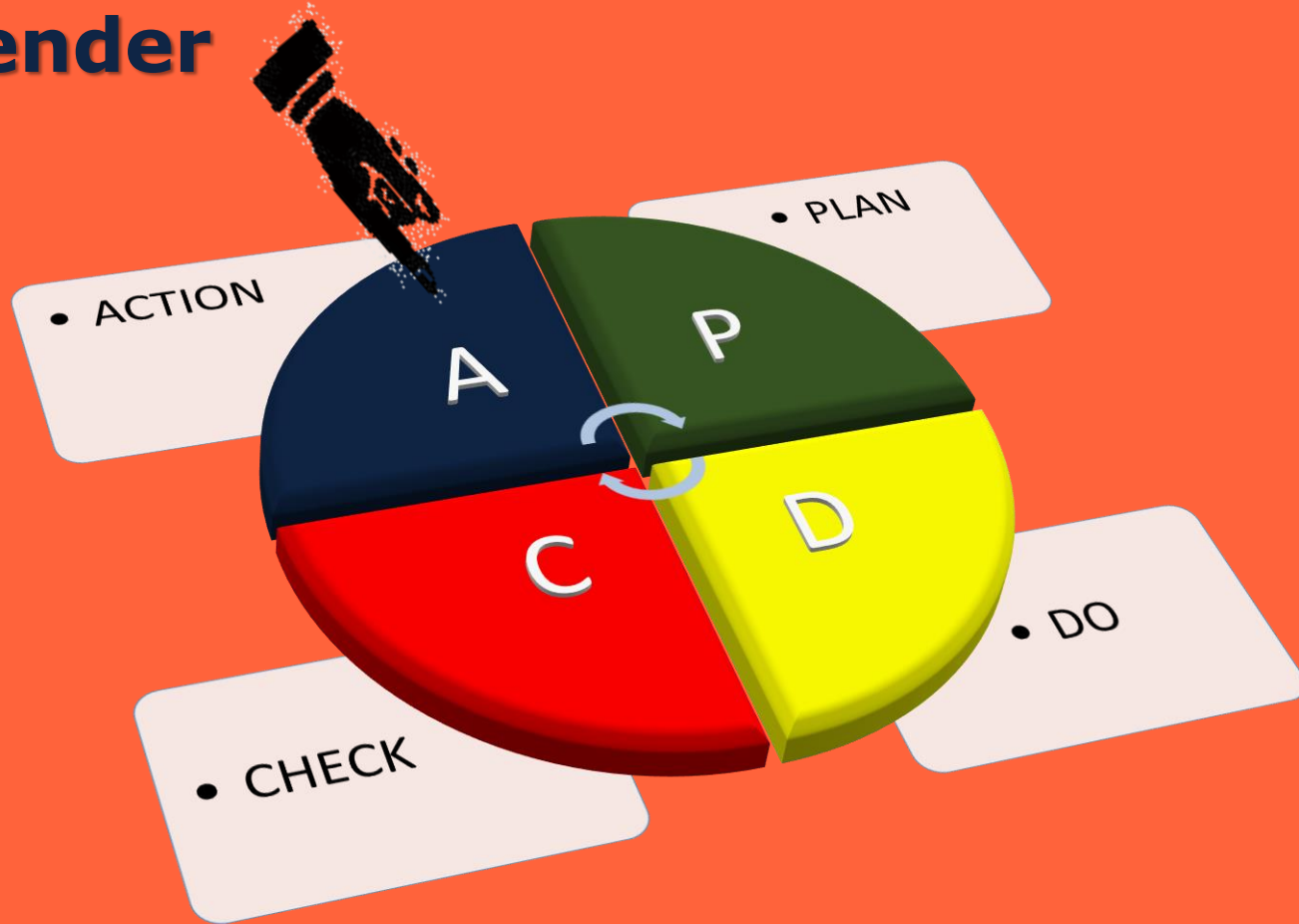
REFINAMENTO

MELHORIAS

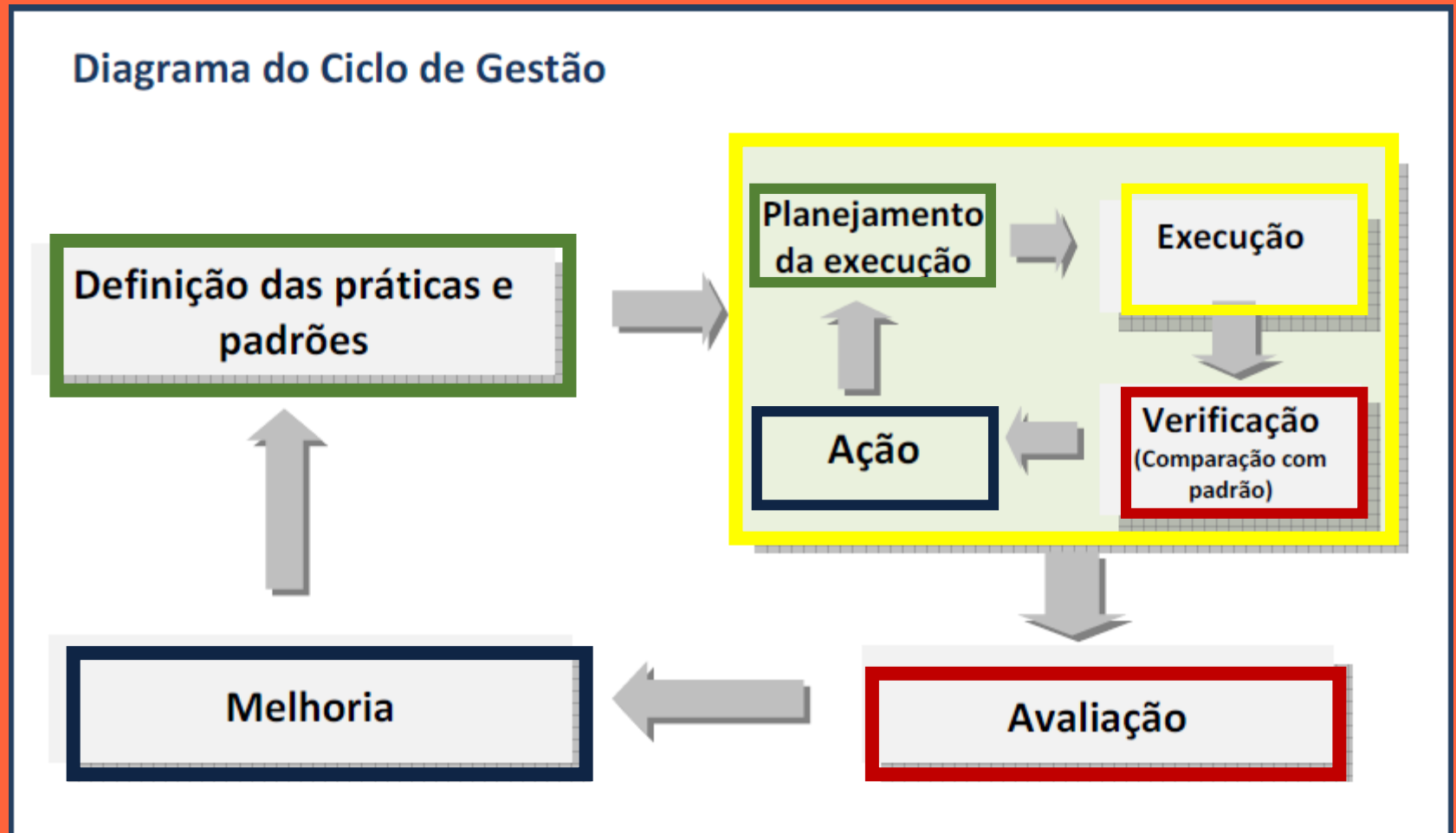


CICLO DO PDCA

Aprender



Avaliação e Melhoria



Avaliação e Melhoria



FESTA de ANIVERSÁRIO



Doces
Salgados
Bebidas
Comidas
Decoração
Local
Animação
Música
Convidados
Etc.

Doces

POP do BRIGADEIRO

Ingredientes

- ? 1 lata de leite condensado
- ? 1 colher de sopa de margarina sem sal
- ? 7 colheres de sopa de Nescau ou 4 colheres de sopa de [chocolate](#) em pó
- ? chocolate granulado para fazer bolinhas

Modo de Preparo

- ? Coloque em uma panela funda o leite condensado, a margarina e o chocolate e
- ? Cozinhe em fogo médio e mexa sem parar com uma colher de pau.
- ? Cozinhe até que o brigadeiro comece a desgrudar da panela (12 a 15 min).
- ? Deixe esfriar bem, então unte as mãos com margarina, faça as bolinhas (em torno de 2 cm de diâmetro).
- ? envolva-as em chocolate granulado e coloque nas forminhas.

Dados técnicos

Rendimento: 40 brigadeiros

Tipo de Prato: Docinhos

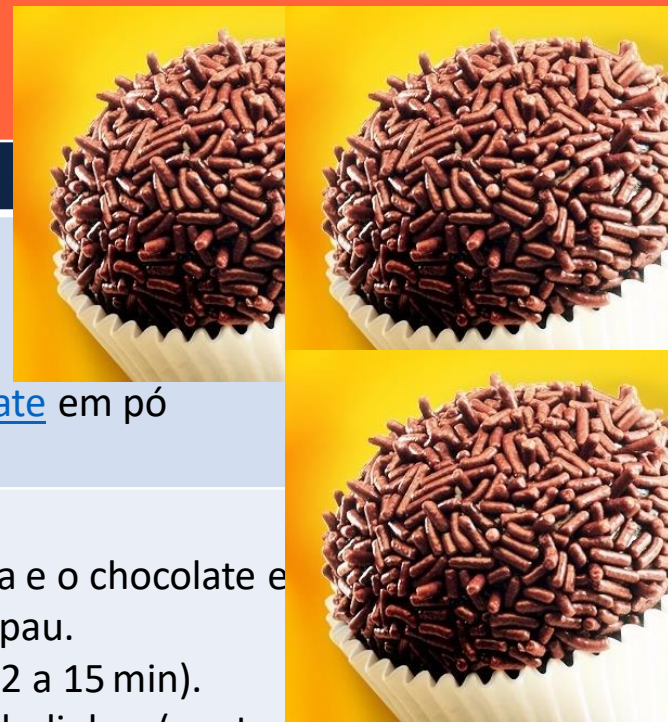
Temas: **Aniversários infantis, Cozinha Brasileira, Dia das crianças, Férias etc.**

Nível de Dificuldade: Fácil

Tempo Total de Preparo: 30 min.

Histórico

O doce de brigadeiro foi criado na década de 40 e teve seu nome devido ao Brigadeiro Eduardo Gomes, quando era distribuído em festas durante a campanha para presidente.





A FESTA !!



DOCES

Ciclo de Aprendizado

Conjunto de métodos para **refinar ou inovar** as práticas de gestão e os respectivos padrões de trabalho. As organizações devem possuir práticas estruturadas, específicas e proativas para reflexão e questionamento das práticas de gestão e padrões de trabalho existentes e buscar o seu aperfeiçoamento contínuo.



FESTA de ANIVERSÁRIO



A
FESTA
FOI
BOA?

APRENDIZADO

POP do BRIGADEIRO

Ingredientes

- ☒ 1 lata de leite condensado
- ☒ 1 colher de sopa de margarina sem sal
- ☒ 7 colheres de sopa de Nescau ou 4 colheres de sopa de [chocolate](#) em pó
- ☒ chocolate granulado para fazer bolinhas

Modo de Preparo

- ☒ Coloque em uma panela funda o leite condensado, a margarina e o chocolate em pó.
- ☒ Cozinhe em fogo médio e mexa sem parar com uma colher de pau.
- ☒ Cozinhe até que o brigadeiro comece a desgrudar da panela (12 a 15 min).
- ☒ Deixe esfriar bem, então unte as mãos com margarina, faça as bolinhas (em torno de 2 cm de diâmetro).
- ☒ envolva-as em chocolate granulado e coloque nas forminhas.

Dados técnicos

Rendimento: 40 brigadeiros

Tipo de Prato: Docinhos

Temas: **Aniversários infantis, Cozinha Brasileira, Dia das crianças, Férias etc.**

Nível de Dificuldade: Fácil

Tempo Total de Preparo: 30 min.

Histórico

O doce de brigadeiro foi criado na década de 40 e teve seu nome devido ao Brigadeiro Eduardo Gomes, quando era distribuído em festas durante a campanha para presidente.

Dicas:

Recheie o brigadeiro com cerejas. Usando um vidro de cerejas (50g), abra porções da massa na palma da mão, coloque meia cereja no meio e enrole. Passe pelo chocolate granulado e coloque em forminhas de papel.

Congelamento...

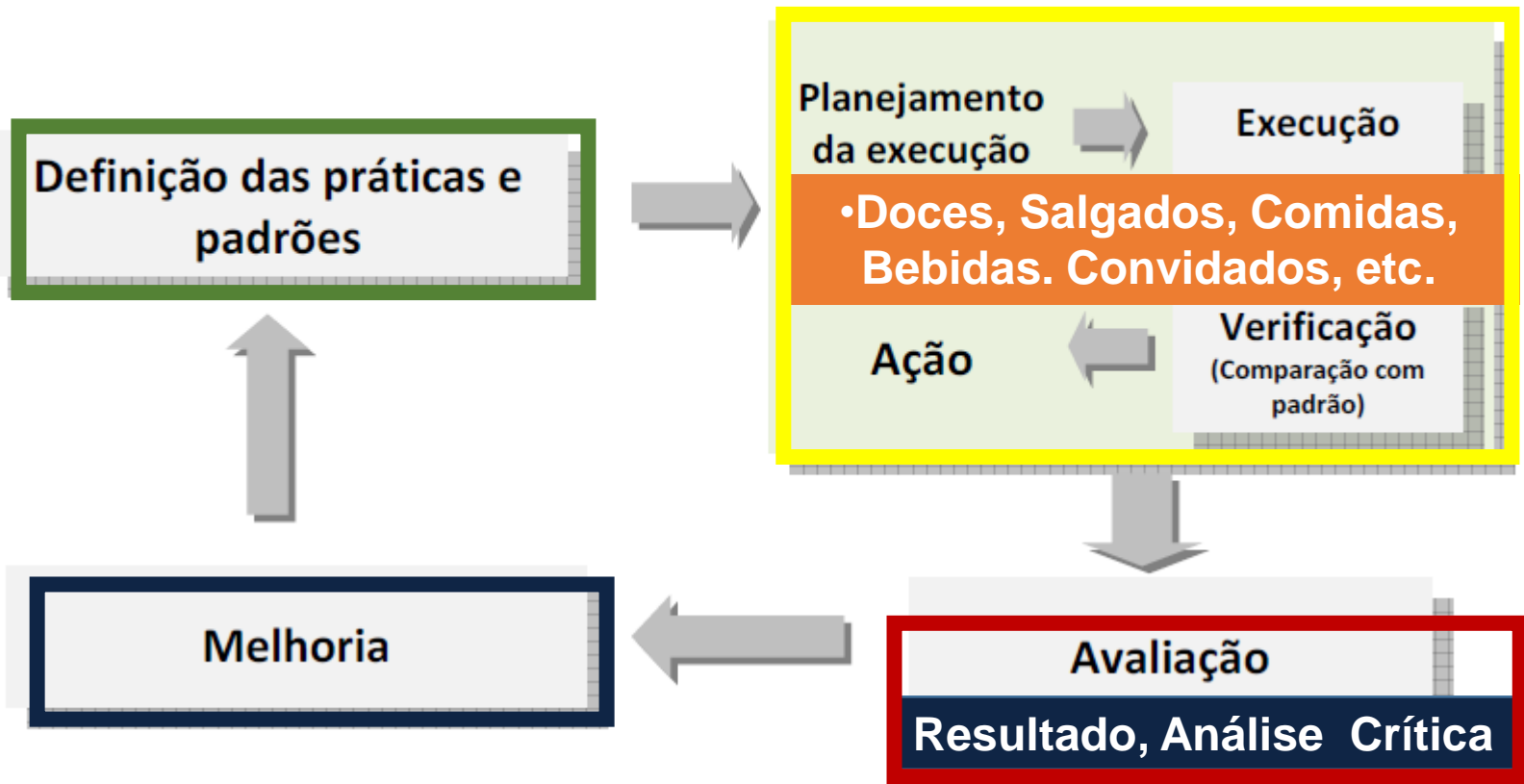
Descongelamento





Avaliação e Melhoria

Diagrama do Ciclo de Gestão





Refinamento

Aperfeiçoamentos decorrentes do processo de melhorias, o que inclui eventuais inovações, tanto incrementais quanto de ruptura.





Coerência



Interrelacionamento



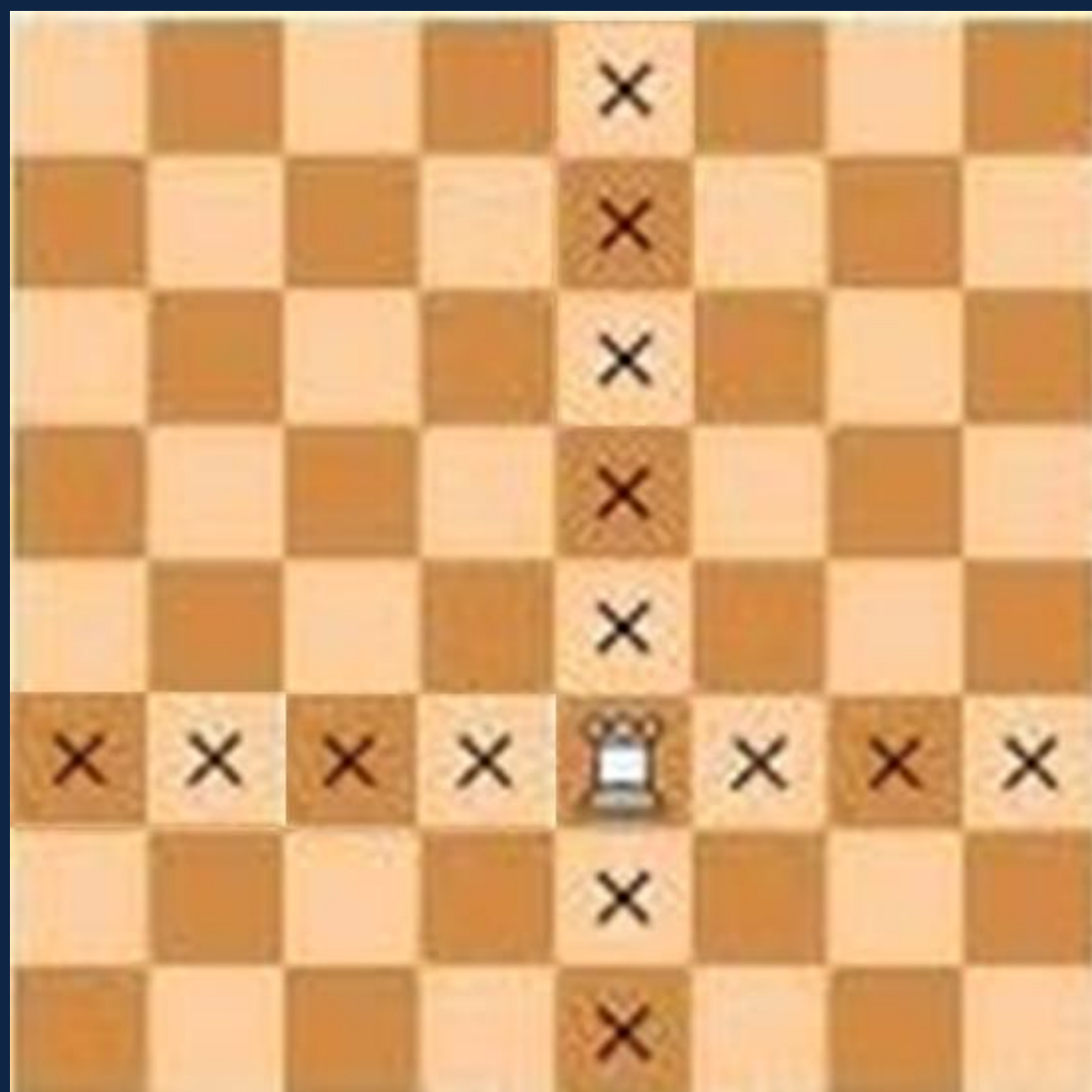
Cooperação

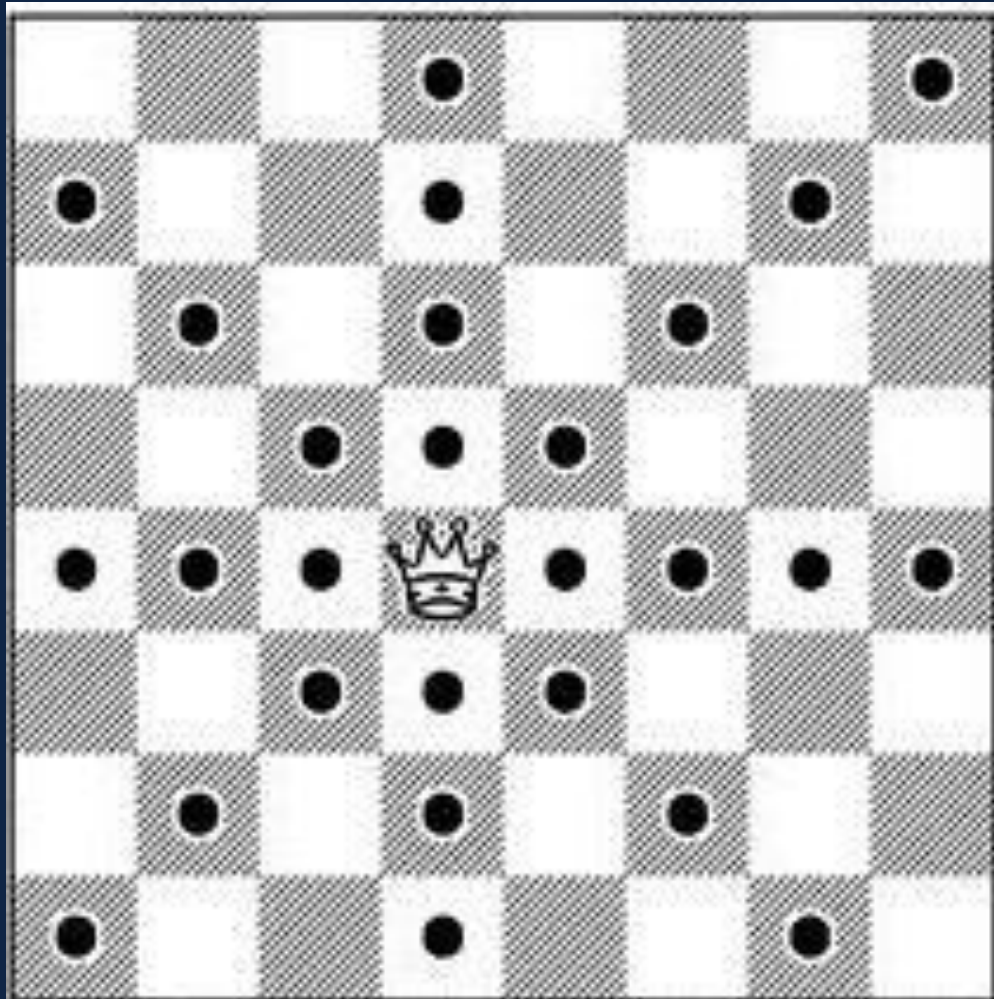
INTEGRAÇÃO

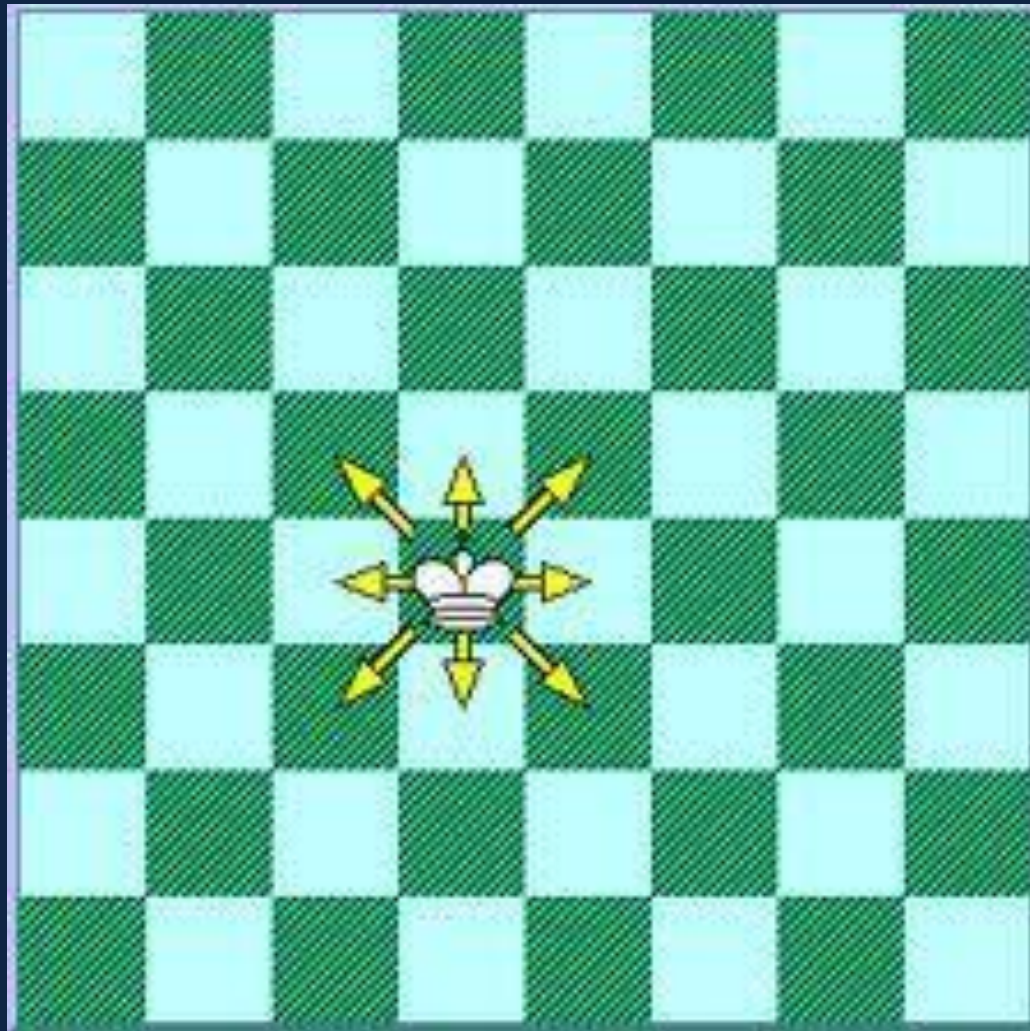








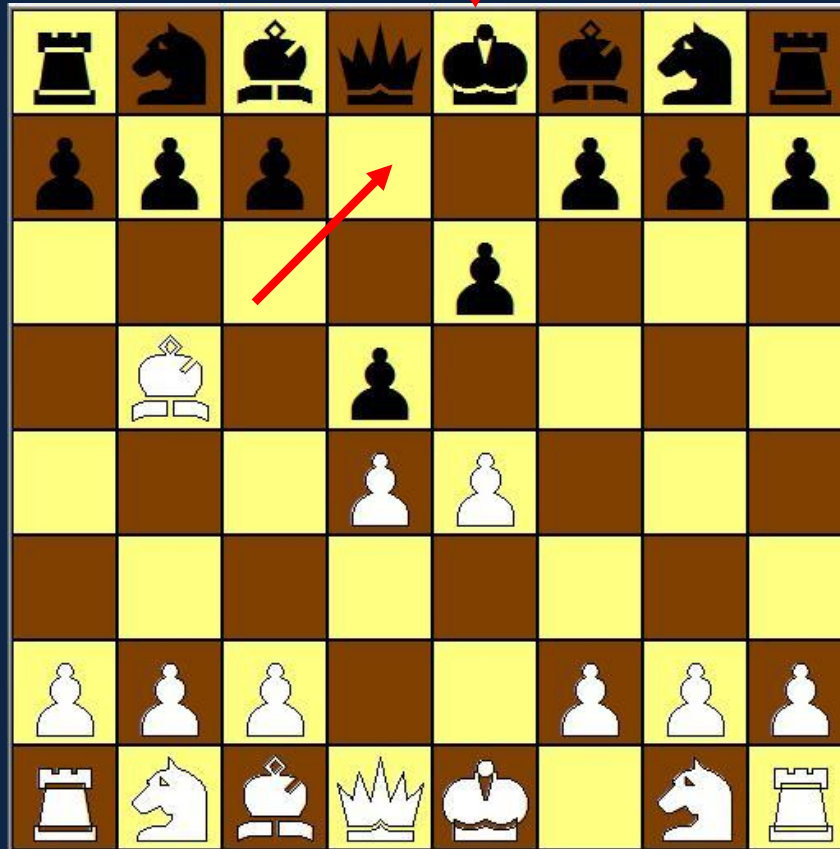






Objetivo

Mate ao Rei



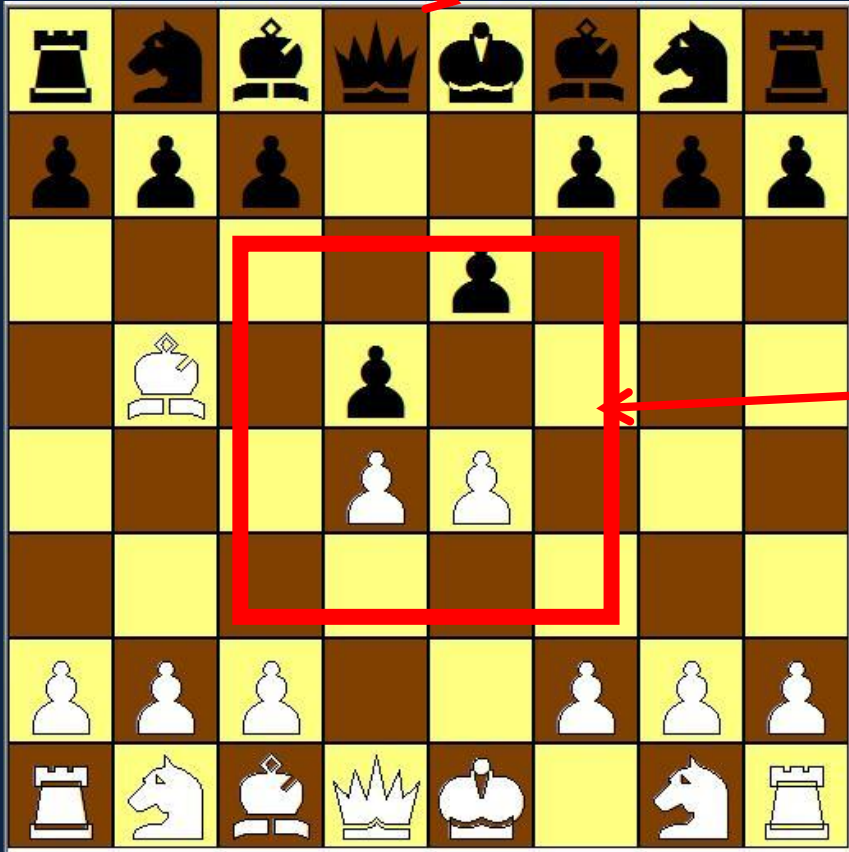
Coerência

Relação harmônica com as estratégias e objetivos da organização.

Integração

Objetivo

Mate ao Rei

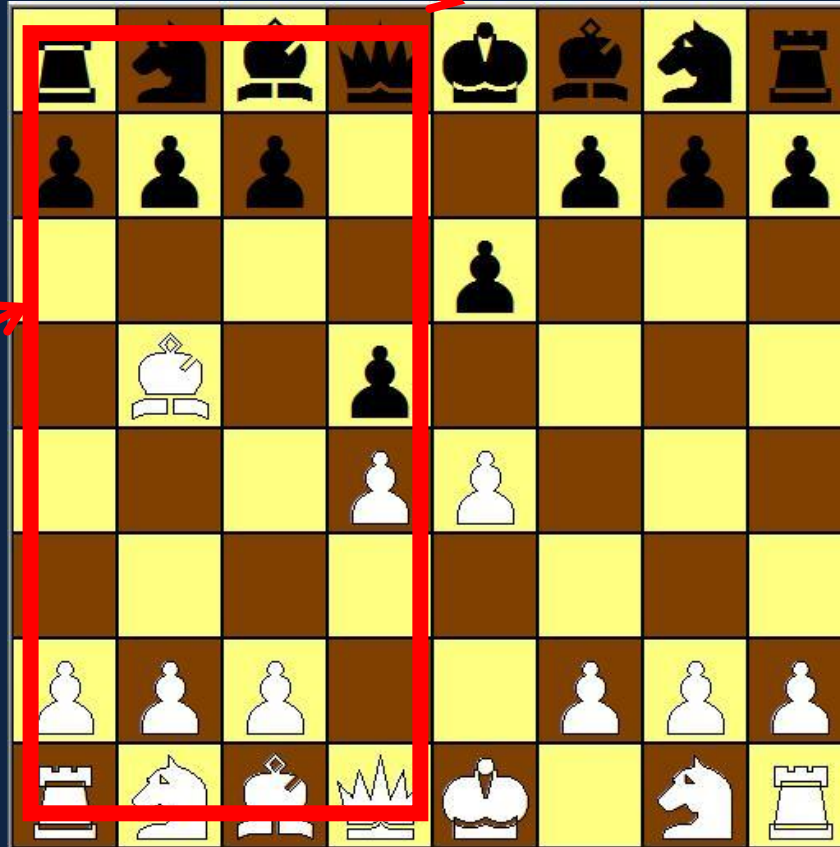


Coerência
Relação harmônica com as estratégias e objetivos da organização.

Estratégia
1. Dominar o centro;
2. Atacar o Rei.

Objetivo

Mate ao Rei



Estratégia

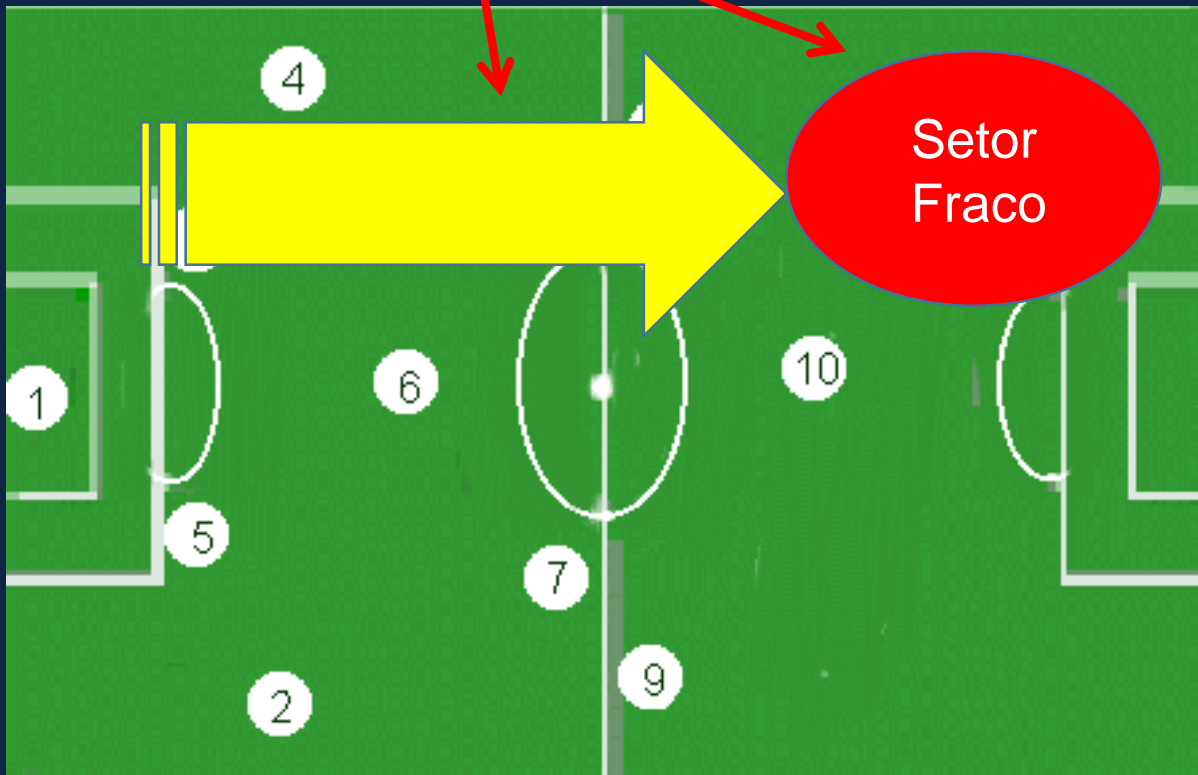
1. Dominar ala da Dama;
2. Atacar o Rei.

Coerência

Relação harmônica com as estratégias e objetivos da organização.

Estratégia

1. Explorar o setor fraco;
2. Reforçar o ataque.



Coerência

Relação harmônica com as estratégias e objetivos da organização.

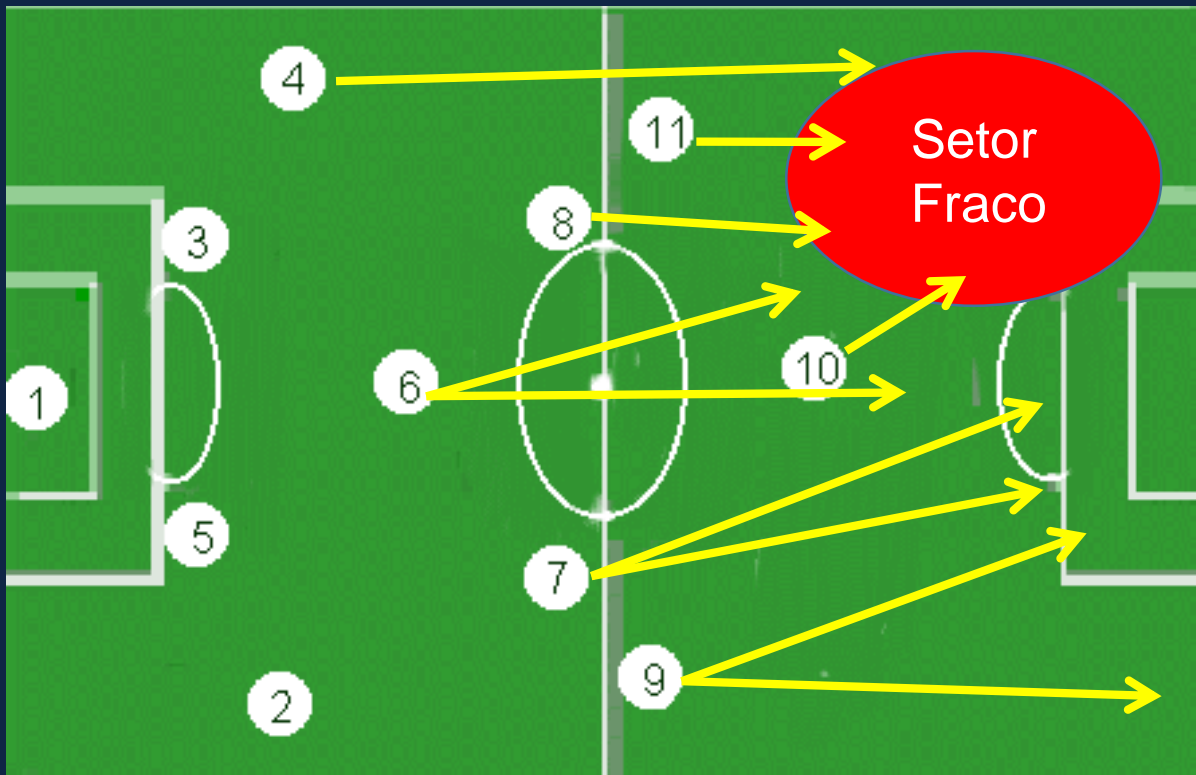
Objetivo

Estratégia

1. Explorar o setor fraco;
2. Reforçar o ataque.

Coerência

Relação harmônica com as estratégias e objetivos da organização.



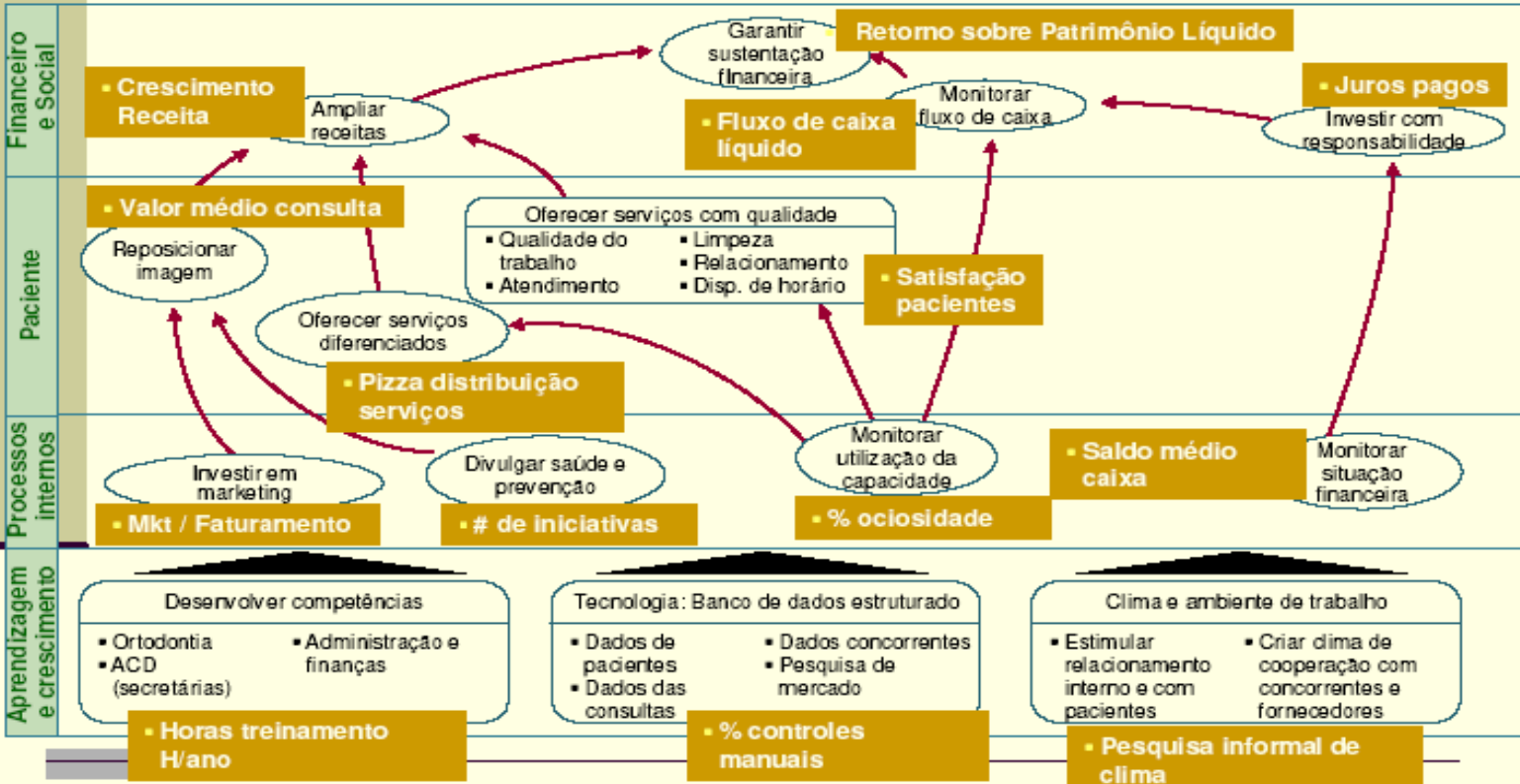
COERÊNCIA

PLANEJAMENTO DA ESTRATÉGIA

MAPA ESTRATÉGICO

Indicadores Estratégicos

“Promover a saúde no bairro de Vila Medeiros e vizinhança”



EXECUÇÃO

COERÊNCIA

ESTRATÉGICO

AA

ABRANGÊNCIA

TÁTICO

OPERACIONAL

MARKETING

TECNOLOGIA

FINANÇAS

R. HUMANOS

CONTROLE

OPERAÇÕES

VENDAS

INFORMÁTICA

TESOURARIA

FOLHA PAGTO.

PATRIMONIO

PRODUÇÃO

PESQUISA MERCADO

DESENVOLVIMENTO

DESPESAS

BENEFÍCIOS

CONTAB. CUSTOS

MATERIAIS

PROMOÇÃO/ PROPAGANDA

PESQUISA

RECEITAS

CARGOS / SALÁRIOS

CONTABILIDADE

CUSTOS

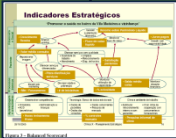
COERÊNCIA

ESTRATÉGICO

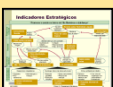
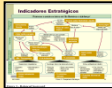


Figura 3 - Balanced Scorecard

TÁTICO



OPERACIONAL



Inter-relacionamento



Inter-relacionamento



Inter-relacionamento



Inter-relacionamento



Inter-relacionamento



Inter-relacionamento



Inter-relacionamento



Implementação de modo complementar com outras práticas de gestão da organização, onde apropriado.



Coerência



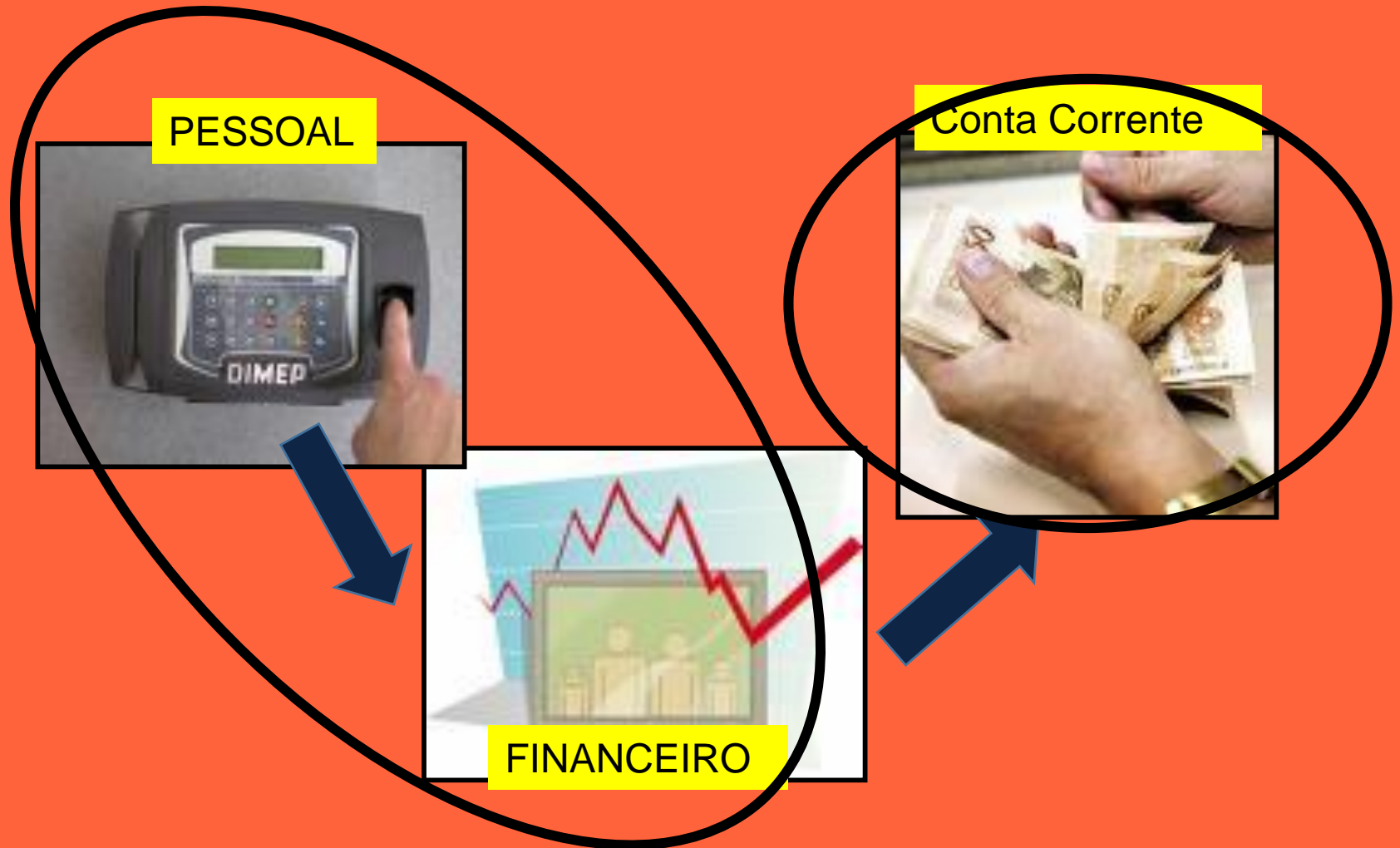
Interrelacionamento



Cooperação

INTEGRAÇÃO

Cooperação



Colaboração entre as áreas da organização e entre a organização e suas partes interessadas, quando pertinentes, na implementação das práticas de gestão.

Análise das Práticas

As tomadas das principais decisões são realizadas em Reuniões da Diretoria tendo como foco principal o acompanhamento e o direcionamento de ações relacionadas ao atingimento dos objetivos estratégicos. São registradas em atas padronizadas, com anotação das metas a serem atingidas. Ocorrem mensalmente desde 2001 e reúnem a Alta Administração e a Assessoria de Governança. O acompanhamento das ações é realizado pela ATG e as pendências são incluídas nas pautas de reuniões posteriores.

De forma inédita em sua área de atuação, a partir do último ciclo, a organização convida lideranças locais e setoriais para tratar do macroambiente. Todos os assuntos e decisões tomadas nessas reuniões são repassadas para as demais gerências e colaboradores por meio eletrônico no dia seguinte à reunião para as providências decorrentes.

Análise das Práticas

OBSERVAÇÃO	EVIDÊNCIAS (Relatório de Gestão – RG)	
Requisitos	Como as principais decisões são tomadas...	
Prática	<u>Reuniões da Diretoria</u>	
Adequação	As tomadas das principais decisões são realizadas em reuniões ...	
Disseminação	Todos os assuntos e decisões tomadas nessas reuniões são <u>repassadas para as demais gerências e colaboradores por meio eletrônico</u>	
Continuidade	desde 2001	
Melhoria	De forma inédita em sua área de atuação, a partir do último ciclo ,	
Intg Coerência	Foco principal – o acompanhamento e o direcionamento de ações relacionadas ao atingimento dos objetivos estratégicos	
Intg Inter	<ul style="list-style-type: none"> • reúnem a Alta Administração e a Assessoria de Governança • convidou lideranças locais e setoriais quando a pauta tratar do macroambiente 	
Intg Cooperação		
Indicadores (%)	<u>Decisões implementadas X 100</u> Decisões tomadas	<u>Objetivos Atingidos X 100</u> Decisões implementadas

AValiação da GESTÃO



- **Vale o que a organização descreve;**
- **Base da pontuação;**
- **RA destaca os PF e as OM (PMG).**

Exercício

OBSERVAÇÃO	EVIDÊNCIAS (Relatório de Gestão – RG)	
Requisitos	Como ..	
Prática		
Adequação		
Disseminação		
Continuidade		
Melhoria		
Intg Coerência		
Intg Inter		
Intg Cooperação		
Indicadores (%)		

Exercício – Redação

OBSERVAÇÃO	Relatório de Gestão – RG	
Critério 1 a)	Comoriscos.	
Indicadores (%)		

AValiação da GESTÃO

DIMENSÕES	FATORES DE PONTUAÇÃO	SUBFATORES DE PONTUAÇÃO
Processos Gerenciais	ENFOQUE	Adequação
		Proatividade
	APLICAÇÃO	Disseminação
		Continuidade
	APRENDIZADO	Refinamento, Inovação
	INTEGRAÇÃO	Coerência
		Inter-relacionamento
		Cooper
	Resultados organizacionais	Relevância
Tendência		
Nível atual		